

FLYEROVY ŘETĚZY

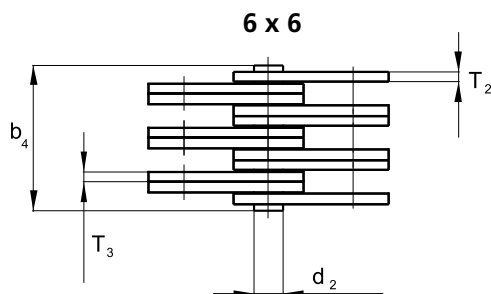
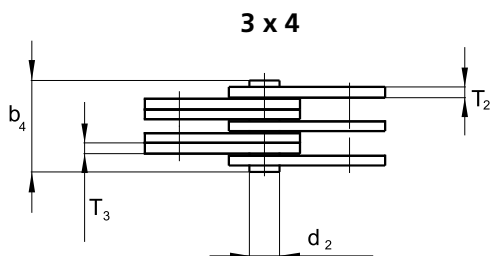
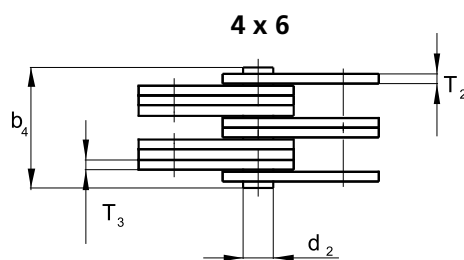
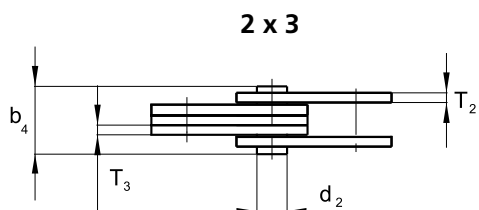
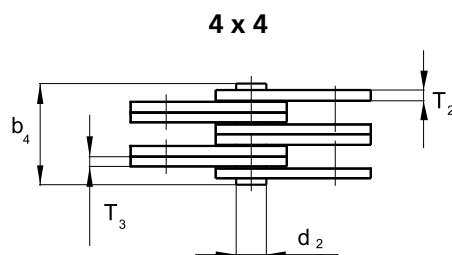
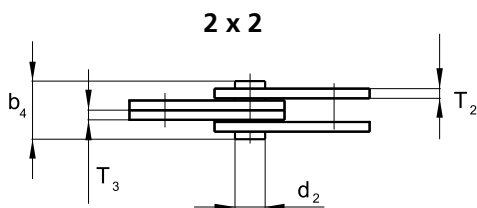
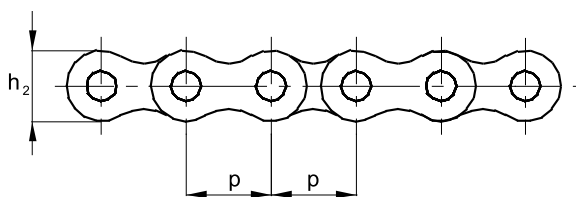
Těžká řada LH dle ISO 4347

Těžká řada BL dle ANSI B29.8

ISO DIN	OZNAČENÍ ANSI	JMENOVI TÁ ROZTEČ	KOM BIN. DEST.	PRŮMĚR ČĚPU	DĚLKA ČĚPU	ŠÍŘKA DEST. VNITŘNÍ	TLOUŠTKA DEST. VNĚJŠÍ	TLOUŠTKA DEST. SPOJOVACÍ	HMOTNOST	PEVNOST PŘI PŘETŘENÍ
		p		d2 max.	b4 max.	h2 max.	T2	T3	q	FB min.
		mm		mm	mm	mm	mm	mm	kg/m	N
LH 0822	BL 422	12,7	2 x 2	5,08	11,00	11,60	2,00	2,00	0,57	24 200
LH 0844	BL 434	12,7	3 x 4	5,08	17,10	11,60	2,00	2,00	0,97	38 000
LH 0844	BL 444	12,7	4 x 4	5,08	19,40	11,60	2,00	2,00	1,11	51 000
LH 0846	BL 446	12,7	4 x 6	5,08	23,60	11,60	2,00	2,00	1,36	51 000
LH 0866	BL 466	12,7	6 x 6	5,08	27,20	11,60	2,00	2,00	1,64	66 600
LH 1022	BL 522	15,875	2 x 2	5,94	12,60	15,08	2,40	2,40	0,91	33 400
LH 1023	BL 523	15,875	2 x 3	5,94	15,30	15,08	2,40	2,40	1,56	33 400
LH 1034	BL 534	15,875	3 x 4	5,94	19,90	15,08	2,40	2,40	1,64	59 000
LH 1044	BL 544	15,875	4 x 4	5,94	22,60	15,08	2,40	2,40	1,78	68 000
LH 1046	BL 546	15,875	4 x 6	5,94	27,40	15,08	2,40	2,40	2,10	68 000
LH 1066	BL 566	15,875	6 x 6	5,94	32,60	15,08	2,40	2,40	2,64	102 000
LH 1222	BL 622	19,05	2 x 2	7,92	16,70	18,10	3,20	3,20	1,55	60 000
LH 1223	BL 623	19,05	2 x 3	7,92	20,00	18,10	3,20	3,20	1,83	60 000
LH 1234	BL 634	19,05	3 x 4	7,92	26,30	18,10	3,20	3,20	2,49	101 500
LH 1244	BL 644	19,05	4 x 4	7,92	29,60	18,10	3,20	3,20	2,90	116 000
LH 1246	BL 646	19,05	4 x 6	7,92	36,50	18,10	3,20	3,20	3,59	126 000
LH 1266	BL 666	19,05	6 x 6	7,92	44,20	18,10	3,20	3,20	4,32	190 000
LH 1622	BL 822	25,4	2 x 2	9,53	20,40	24,00	4,00	4,00	2,60	100 000
LH 1623	BL 823	25,4	2 x 3	9,53	24,50	24,00	4,00	4,00	3,23	100 000
LH 1634	BL 834	25,4	3 x 4	9,53	32,60	24,00	4,00	4,00	4,46	160 000
LH 1644	BL 844	25,4	4 x 4	9,53	36,80	24,00	4,00	4,00	5,09	200 000
LH 1646	BL 846	25,4	4 x 6	9,53	44,80	24,00	4,00	4,00	5,26	200 000
LH 1666	BL 866	25,4	6 x 6	9,53	53,20	24,00	4,00	4,00	8,12	285 000

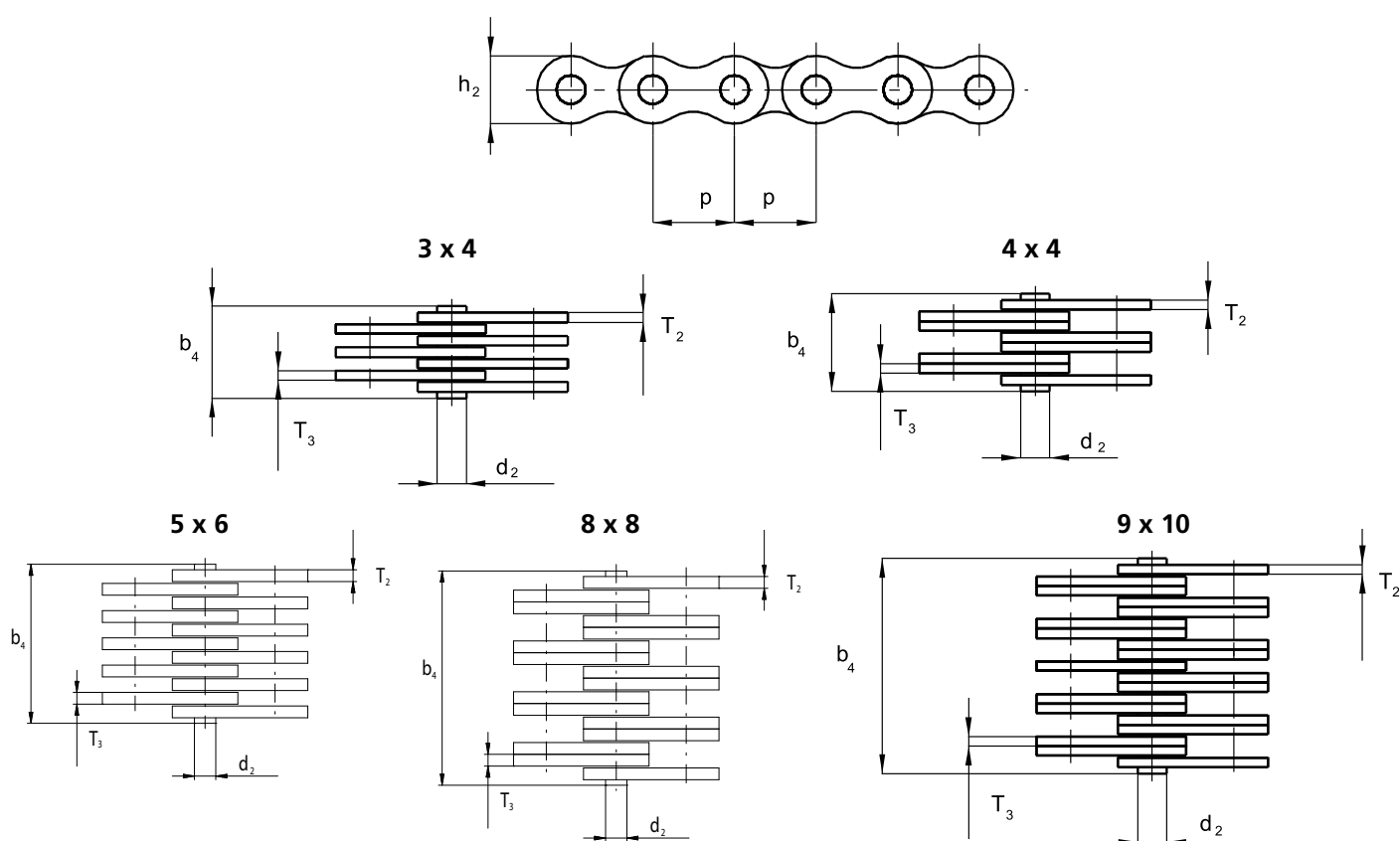
FLYEROVY ŘETĚZY

Těžká řada LH dle ISO 4347
Těžká řada BL dle ANSI B29.8



FLYEROVY ŘETĚZY

Těžká řada LH (=BL) dle normy ČZ



OZN. ČZ	OZN. ČZ	NOMINAL PITCH	KOM BIN. DEST.	PRŮMĚR ČEPU	DĚLKA ČEPU	ŠÍŘKA DEST. VNITŘNÍ	TLOUŠŤKA DEST. VNĚJŠÍ	TLOUŠŤKA DEST. SPOJOVACÍ	HMOTNOST	PEVNOST PŘI PŘETŘENÍ
		p		d2 max.	b4 max.	h2 max.	T2	T3	q	FB min.
		mm		mm	mm	mm	mm	mm	kg/m	N
LH 0834	BL 434	12,7	3 x 4	5,08	17,10	11,60	2,00	2,00	0,97	38 000
LH 0856	BL 456	12,7	5 x 6	5,08	25,70	11,60	2,00	2,00	1,52	59 000
LH 08-9-10	BL 4-9-10	12,7	9 x 10	5,08	41,80	11,60	2,00	2,00	2,59	115 000
LH 1044	BL 544	15,92	4 x 4	5,94	22,60	15,08	2,40	2,40	1,78	68 000
LH 1088	BL 588	15,875	8 x 8	5,94	42,60	15,08	2,40	2,40	3,53	136 000
LH 1288	BL 688	19,05	8 x 8	7,92	56,10	18,10	3,20	3,20	5,70	252 000
LH 1688	BL 888	25,4	8 x 8	9,53	69,60	24,00	4,00	4,00	10,08	338 000

Složení destiček lze kombinovat i jiným způsobem dle požadavku zákazníka